



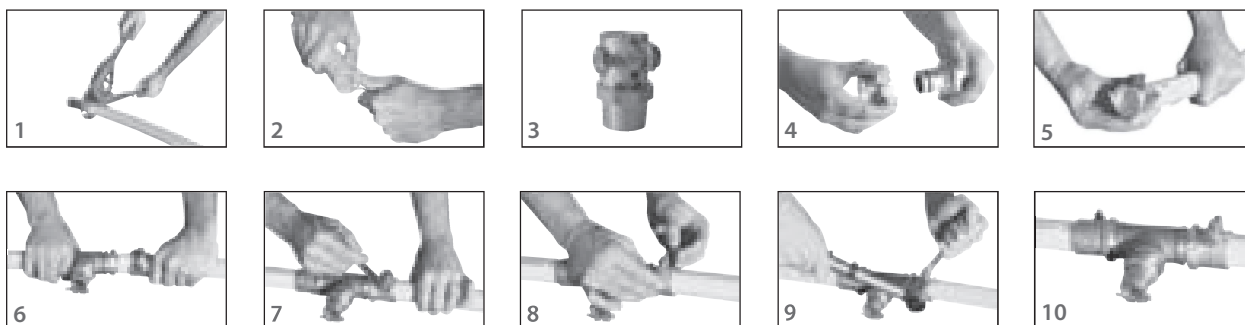
Концевые соединения Microflex PE-Xa

Соединения Microflex PE-Xa представляют собой профессиональные фитинги для центрального отопления, охлаждающей воды и бытовой канализации. Они имеются в наличии в прямолинейном варианте с наружной резьбой:

- с размерами от 25 до 110 мм для давления 6 бар (0.6 МПа/84 Psi) для центрального отопления
- с размерами от 20 до 63 мм для давления 10 бар (1 МПа/140 Psi) для бытовой канализации

Концевые соединения Microflex PE-Xa могут сочетаться с разнообразными резьбовыми фитингами для получения Т-образных соединений, колен и других вспомогательных соединений.

Инструкции по сборке



- 1 Отрезать трубу PE-Xa под правильным углом ножницами для PE-Xa или трубореза.
- 2 Зачистить трубу от задиrow с помощью соответствующего инструмента.
- 3 / 4 Зажимное кольцо свободно надеть на муфту с гайкой, которая охватывает открытое зажимное кольцо в стальной пластине. Это зажимное кольцо можно легко снять.
- 5 Продвинуть зажимное кольцо на трубе. Обратить особое внимание: НЕ вращать зажимное кольцо. Обеспечить, чтобы выемка на внутренней стороне зажимного кольца была обращена к фитингу.
- 6 ПОЛНОСТЬЮ протолкнуть трубу в муфту.
- 7 Продвинуть зажимное кольцо назад, чтобы ПОЛНОСТЬЮ закрыть фитинг.
- 8 Убрать болт и стальную пластину.
- 9 / 10 Собрать болт, шайбу и имеющуюся гайку и затянуть фиксирующую гайку в соответствии со следующими.

| Ø | S | M |
|-------------------|------|--------|
| 20 мм | M 8 | 8 Нм |
| 25 мм | M 8 | 8 Нм |
| 1" (USA / Canada) | M 8 | 8 Нм |
| 32 мм | M 8 | 8 Нм |
| 40 мм | M 8 | 10 Нм |
| 50 мм | M 10 | 40 Нм |
| 63 мм | M 12 | 70 Нм |
| 75 мм | M 12 | 70 Нм |
| 90 мм | M 16 | 110 Нм |
| 110 мм | M 16 | 110 Нм |

Перед тем как система будет закрыта, тест давления обязателен (см. стр.29)

Примечание:

Пожалуйста убедитесь, что резьбы на болте и гайке смазаны а также и у шайбы (шайб).